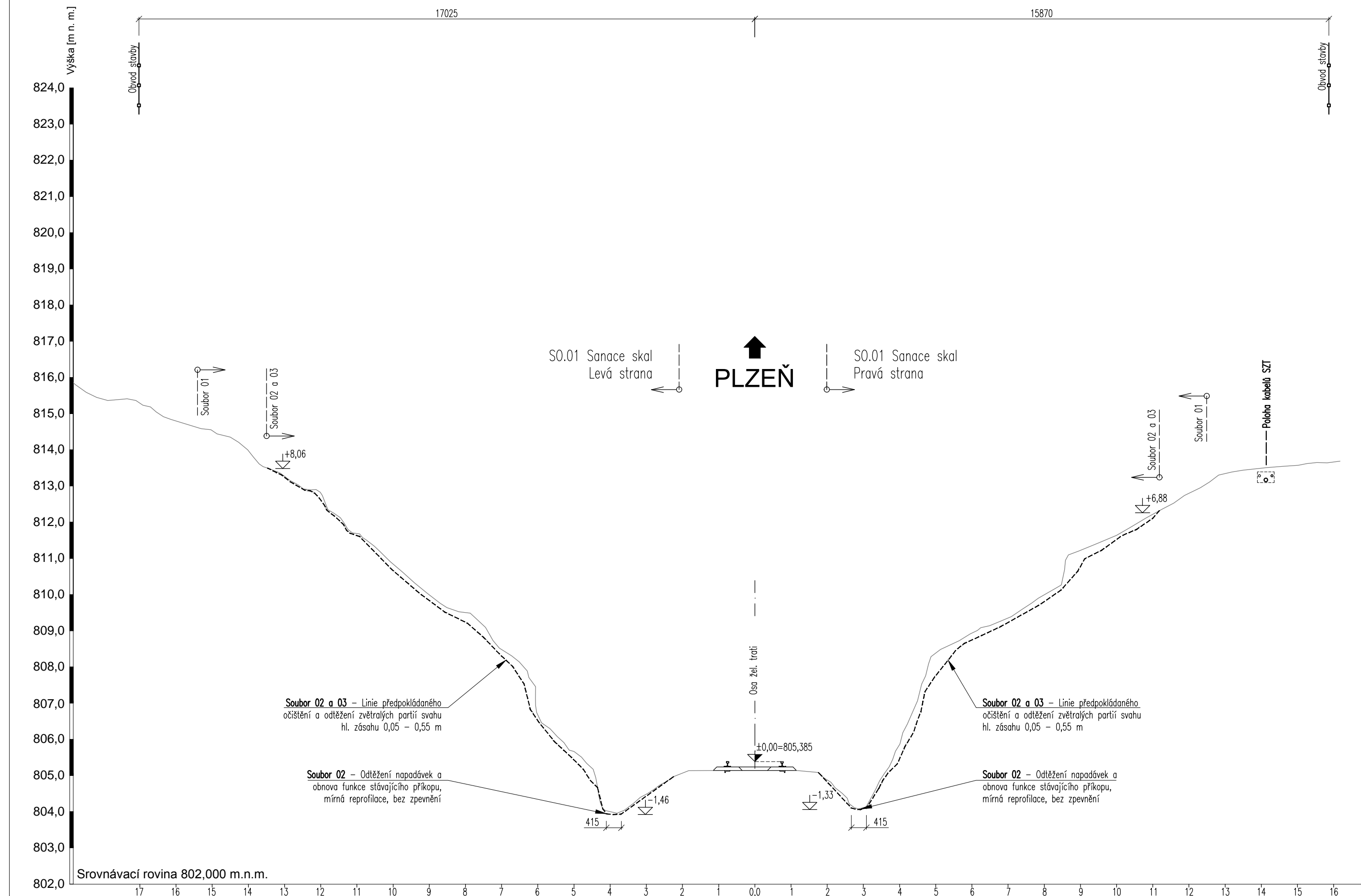
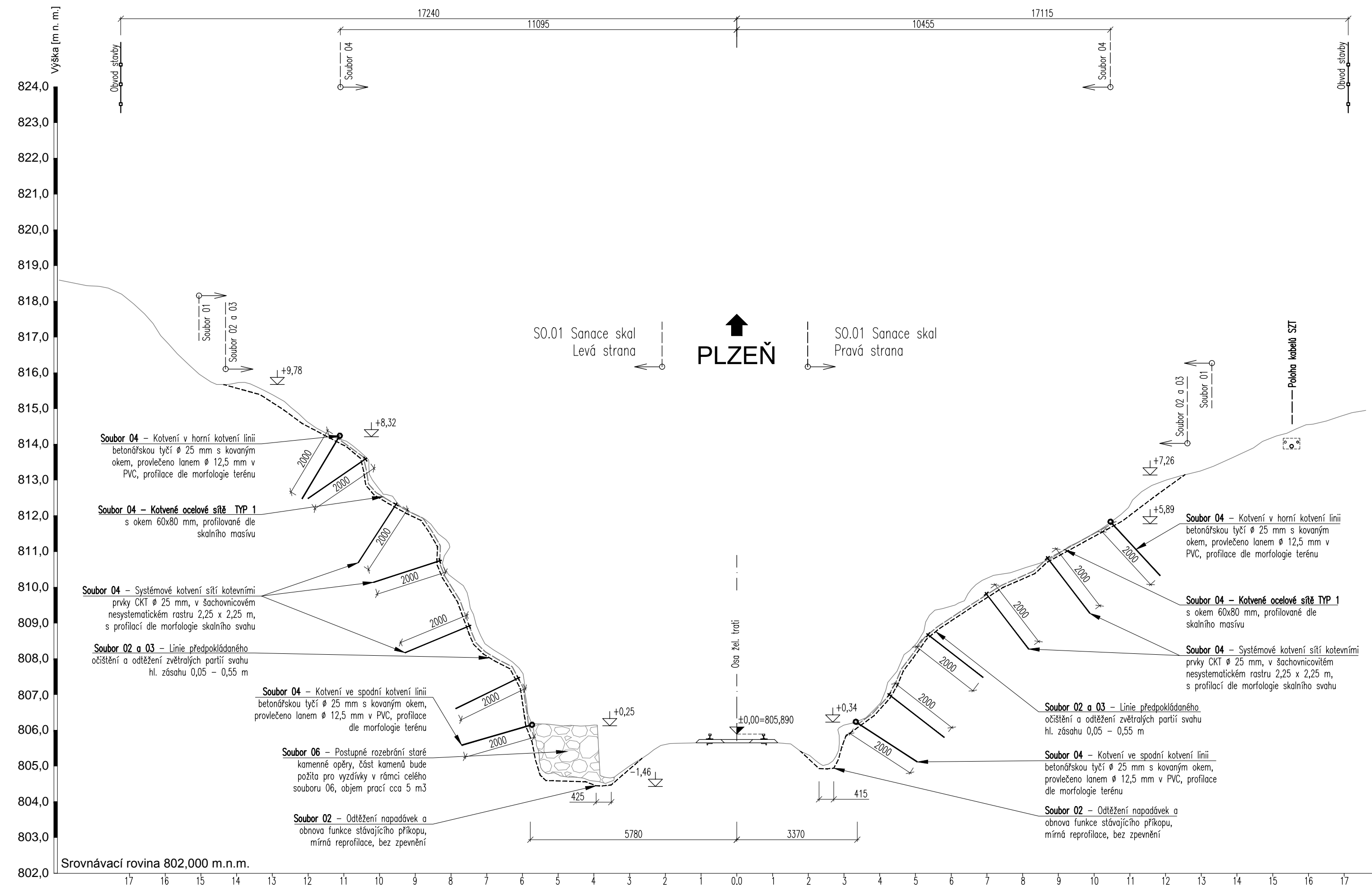


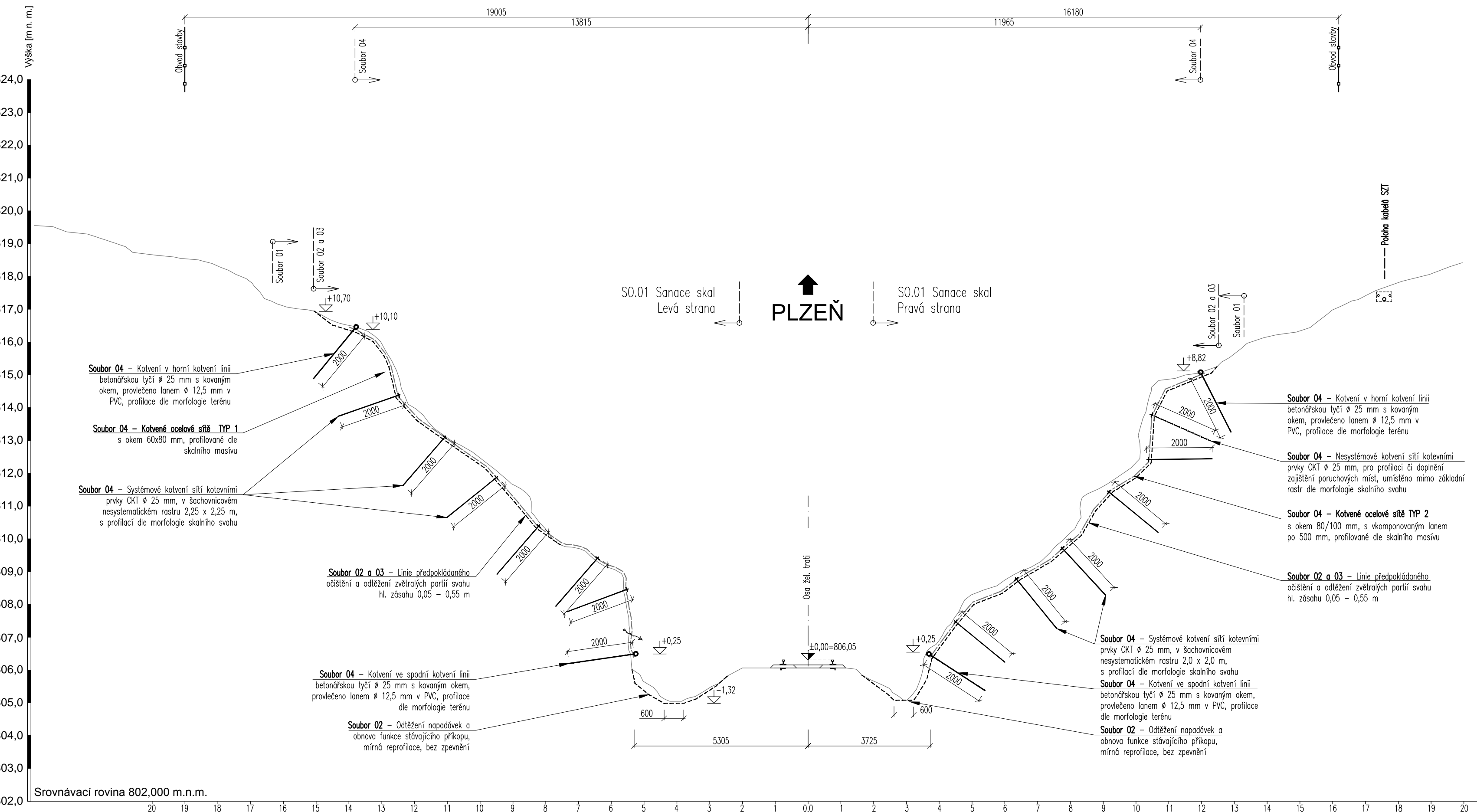
1 - PŘÍČNÝ ŘEZ 5,700



2 - PŘÍČNÝ ŘEZ 5,722



3 - PŘÍČNÝ ŘEZ 5,747



LEGENDA SANAČNÍCH PRACÍ:

- Linie stávajícího profilu skalního svahu a umělých staveb
- Linie rozsahu odtěžení, očištění a profilace skalního svahu
- Zajištění skalního svahu sítěmi TYP 1 - ocelová síť oko 80x80 mm, drát 2,2 m v PVC
- Zajištění skalního svahu sítěmi TYP 2 - ocelová síť oko 80x100 mm, drát 2,7 mm s vkomponovaným lanem po 500 mm
- Zajištění skalního svahu sítěmi TYP 3 - ocelová síť oko 80x100 mm, drát 2,7 mm s vkomponovaným lanem po 1000 mm
- Protierozní ochrana svahu 3D geometracími s vysokohustotním polyethylenem, podloženo pod sítěmi
- Sanace puklin vyčištěním, kamennou základkou s vyklinováním a injektáží dle podmínek
- Nové vyzdívkové bloky očištěných a upravených z demolic stávajících zdí, založeno na betonový podklad se zasypávkou rubu zdi a zaspárováním zdi
- Polohový zakres sítě SŽDC a ČD Telematika, uložených na horní straně pravého svahu trati



POZNÁMKY:

- Skutečná linie skalní stěny po očištění a odtěžení labilních struktur může být odlišná od zakresu.
- Polohu trvalých ochranných opatření ve skalní stěně určí po odstranění náletové vegetace a základním očištění skalního svahu projektant přímo ve skalní stěně.
- Místa kotvení budou určena a koordinována dle aktuálního stavu přímo na místě projektantem.
- Úhel vrtu pro tyčové kotvení určí projektant na místě dle podmínek konkrétního skalního svahu po očištění.
- Kóta vodorovné vzdálenosti sanačních prvků od osy trati má pouze informační charakter.

JEDNOTKY KÓT: MM

Výškový systém: S-ČJNS BALT P.V.

1
Revize:	Datum:	Vypracoval:	Podpis:	Kontroloval:	Podpis:	Poznámka:
Objednatel: Správa železniční dopravní cesty, státní organizace				<div>Sdružení Železná Ruda - Plzeň</div> <div>AZCONSULT[®] spol. s r. o.</div> <div>TÝM DOPRAVNÍHO INŽENÝRSTVÍ s.r.o.</div> <div> <i>Commission of Quality</i></div>		
Odpov. proj.: Ing. M. Komín		Zak. číslo: 16/319				
Kontroloval: Ing. J. Šíma		Datum: VI / 2017				
DOKUMENTACE LZE UŽÍVAT POUZE VE SMYSLU PŘÍSLUŠNÉ SMLOUVY O DÍLO. KOPÍROVÁNÍ A ROZŠÍŘOVÁNÍ POUZE PO PŘEDCHOZÍM SOUHLASU AZ CONSULT spol. s r. o.						

HLAVNÍ ŘEŠITEL / ZPRACOVAL		Ing. Stanislav Štábl		 <div>TÝM DOPRAVNÍHO INŽENÝRSTVÍ s.r.o. <i>Team of Civil</i></div>
SCHVÁLIL		Ing. Stanislav Štábl		
OBJEDNATEL		Správa železniční dopravní cesty, státní organizace		
STAVBA			ČÍSLO ZAKÁZKY	S17-002
SANACE SKALNÍCH OBJEKTŮ V KM 5,650 - 19,280 TRATI ŽELEZNÁ RUDA - PLZEŇ			DATUM	VII / 2017
			ZMĚNA	-
			MĚŘÍTKO	1:100
			FORMÁT	7 x A4
			STUPEŇ	P
			ARCHIVNÍ ČÍSLO	17-07/04
OBSAH	SO.01 - ÚSEK KM 5,650 - 6,180 PŘÍČNÉ ŘEZY - ČÁST 1		SOUHRN	ČÍSLO VÝKRESU 1E.1.5.2.1
POUŽITÍ DOKUMENTACE SE ŘÍDÍ PŘÍSLUŠNOU SMLOUVOU O DÍLO. KOPÍROVÁNÍ A ROZŠÍŘOVÁNÍ POUZE PO PÍSEMNÉM SOUHLASU ZPRACOVATELE ČÁSTI.				